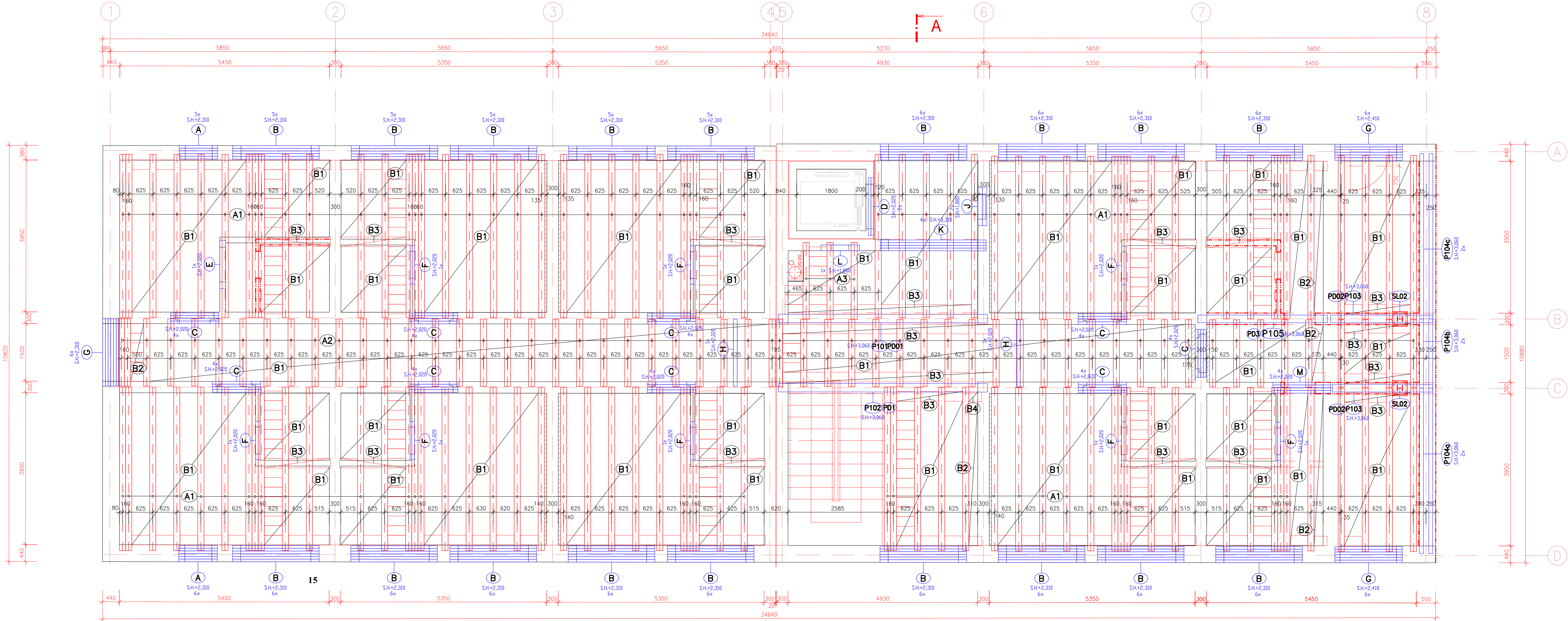


PŮDORYS STROPŮ NAD 1.NP - NOVÝ STAV
m 1:50



ČÍSLO	NÁZEV PRVKU	ROZMĚR PRVKU [mm]	KUSY CELKEM
A1	STROPNÍ NOSNÍK HELUZ MIAKO	160/175/4250	112
A2	STROPNÍ NOSNÍK HELUZ MIAKO	160/175/1750	56
A3	STROPNÍ NOSNÍK HELUZ MIAKO	160/175/2000	3
B1	STROPNÍ VLOŽKA HELUZ MIAKO 19/62,5	250/525/190	1623
B2	STROPNÍ VLOŽKA HELUZ MIAKO 19/50	250/400/190	59
B3	STROPNÍ VLOŽKA HELUZ MIAKO 8/62,5	250/515/80	60
B4	STROPNÍ VLOŽKA HELUZ MIAKO 8/50	250/390/80	1

- U SKRYTÉHO PRŮVLAKU (B3), PODELNÁ VÝZTUŽ 4#R12 R 10505 + TRŽMINKY ØR6 d=200mm.

VÝPIS OCELOVÝCH PRVKŮ

OZN.	NÁZEV	DĚLKA [M]	KS	HMOTNOST/1M [KG]	HMOTNOST CELKEM [KG]
P101	HEB 240	5,450	2	83,20	906,88
P001	80/8	5,480	4	5,02	110,04
P103	HEB 200	2,600	2	61,30	318,76
P002	80/8	2,600	4	5,02	52,20
P104a,c	IPE 200	4,300	4	22,40	385,28
P104b	IPE 200	1,800	2	22,40	80,64
P105	HEB 220	3,500	1	71,50	250,25
P003	80/8	3,500	2	5,02	35,14
SL02	HEA 180	3,330	2	35,50	236,43

* pásovinu přivářeno na spodní přírubu v celé délce nosníku

VÝPIS KERAMICKÝCH PŘEKLADŮ

A	KERAMICKÝ PŘEKLAD HELUZ 23,8	70/238/1000	11
B	KERAMICKÝ PŘEKLAD HELUZ 23,8	70/238/2250	103
C	KERAMICKÝ PŘEKLAD HELUZ 23,8	70/238/1250	36
D	KERAMICKÝ PŘEKLAD HELUZ 23,8	70/238/15	2
E	KERAMICKÝ PŘEKLAD HELUZ 14,5	145/71/1250	1
F	KERAMICKÝ PŘEKLAD HELUZ 11,5	115/71/1000	8
G	KERAMICKÝ PŘEKLAD HELUZ 23,8	70/238/1750	18
H	KERAMICKÝ PŘEKLAD HELUZ 23,8	70/238/1750	2
J	KERAMICKÝ PŘEKLAD HELUZ 11,5	115/71/1000	2
K	KERAMICKÝ PŘEKLAD HELUZ 23,8	70/238/2750	4
L	KERAMICKÝ PŘEKLAD HELUZ 14,5	145/71/1250	1
M	KERAMICKÝ PŘEKLAD HELUZ 23,8	70/238/1500	4
N	NEOBSAŽENO		

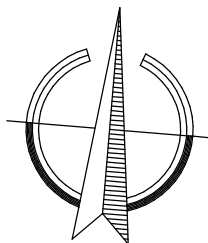
LEGENDA MATERIÁLŮ:

DOBETONÁVKY

POZNÁMKY

- PŘESNÉ DÉLKY PRVKŮ STROPŮ MUSÍ BÝT ZAMĚŘENY NA STAVBĚ
- VEŠKERÉ OCELOVÉ PRVKY STROPŮ BUDOU OPATŘENY ANTIKOROZNÍM OCHRANNÝM NÁTĚREM.
- VÝKRESY NENAHRAŽUJÍ VÝROBNÍ DOKUMENTACI ZHOTOVITELÉ KONSTRUKCE STROPŮ
- VÝZTUŽ VÝTAHOVÉ ŠACHTY SVISLÁ - 5 PROFILŮ PRŮM. 10 PŘI OBOD POVRŠICH
- VÝZTUŽ VÝTAHOVÉ ŠACHTY VODOROVNÁ - 4 PROFILY PRŮM. 12 PŘI OBOD POVRŠICH

STROPNÍ KONSTRUKCE SUPERTERM HELUZ-MIAKO OVN = 625 mm
TL STROPNÍ KONSTRUKCE PO ZMONOLITNĚNÍ H=250 mm, ZÁLIVKOVÝ BETON C20/25 XC1
STROP BUDE CELOPLOŠNĚ VÝZTUŽEN KARI SÍTÍ 5/100-5/100, SÍŤ BUDOU
KLADENY S PŘESAHEM MIN. 300mm
- VĚNEC 4#12 B500B + TRŽMINKY Ø6 B500B d=250mm.



±0,000 = ÚROVEŇ ČISTÉ PODLAHY V 1.NP			
STAVBYNĚ - PROJEKČNÍ KANCELÁŘ ING. JOSEF KREGL		PALACKÉHO NÁM. 379 II, TŘEBŮV tel: 602 414 723, 389 822 663 E-mail: kregj@bhu.cz	
Investor: Město Třebův, Palackého nám. 46, Třebův, Třebův II, 379 01		www.atelier-kregl.cz	
Alce: STAVBYNĚ ÚPRAVY A REKONSTRUKCE SPORTOVNÍ HALY, TŘEBŮV ZMĚNA STAVBY (NÁSTAVBA A PŘÍSTAVBA OBJEKTU UBYTOVÁNÍ)		výtahováno: razítko autorizace:	
Místo stavby: parcelní číslo 1085/6, 1085/7, 1085/10, 1087/4, 1087/28; k.ú. Třebův [770230]			
objekt: PŮDORYS STROPŮ NAD 1.NP - NOVÝ STAV			
alce: Ing. Josef Kregl		Výpracoval: Jiri Novotný	
Zodpovědný projektant: Ing. Josef Kregl			
Autorizovaný inženýr pro pozemní stavby			
číslo zakázky: DPS+DZS	datum: 07.2025	formát: 10 x A4	měřítko: 1:50
		číslo výkresu: D 1.1.2.14	